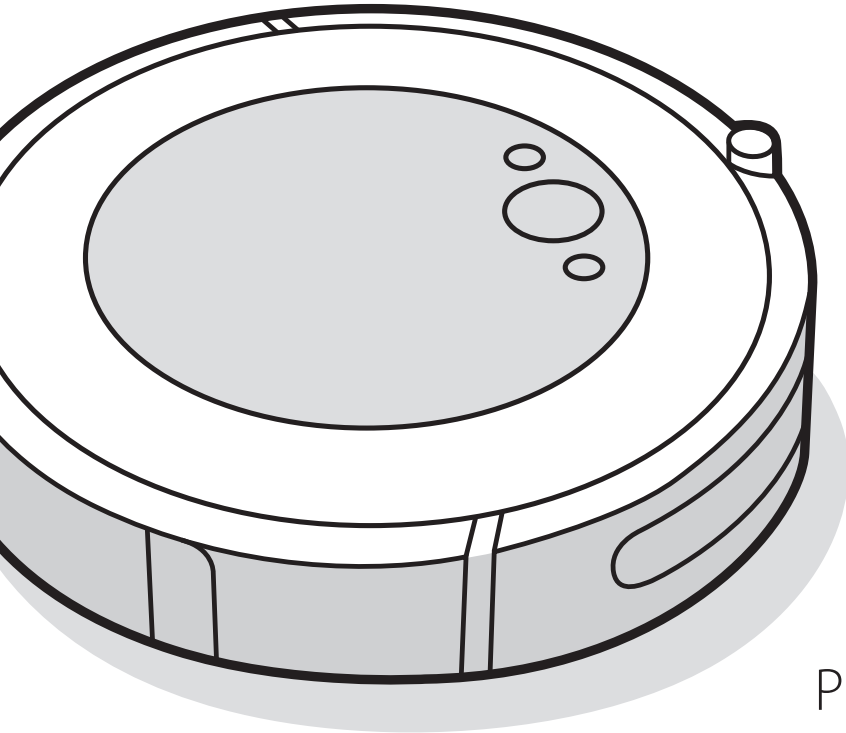


iRobot®

Roomba®

Робот-пылесос



i3 / i4

Руководство пользователя

Информация о мерах безопасности

Важная информация о мерах безопасности

В настоящем руководстве пользователя приводится информация по следующим группам моделей: RVD-Y1

СОХРАНИТЕ ЭТИ ИНСТРУКЦИИ

⚠ ПРЕДУПРЕЖДЕНИЕ. При использовании электрических приборов всегда следует соблюдать основные меры предосторожности, включая следующие:


ПРОЧИТАЙТЕ ВСЕ ИНСТРУКЦИИ

⚠ ПРЕДУПРЕЖДЕНИЕ. Чтобы снизить риск получения травм или повреждения имущества в процессе эксплуатации и технического обслуживания робота, ознакомьтесь с требованиями техники безопасности и строго следуйте им.


Это устройство может использоваться детьми старше 8 лет, а также лицами с ограниченными физическими, сенсорными или психическими способностями или с недостаточным опытом и знаниями только под присмотром или после инструктажа по безопасному использованию устройства и при условии, что пользователь понимает возможную опасность, связанную с его эксплуатацией. Не позволяйте детям играть с устройством. Не следует доверять чистку робота-пылесоса и уход за ним детям, находящимся без присмотра.


⚠ Это символ, предупреждающий об опасности. Он используется, чтобы предупредить вас о потенциальных физических травмах. Соблюдайте все сообщения безопасности, обозначенные этим символом, чтобы избежать возможной травмы или смерти.

⚠ Риск поражения электрическим током


 Оборудование класса II

 Номинальная выходная мощность пост. тока

 Прочтите руководство по эксплуатации


 Общий символ переработки


⚠ Риск пожара

 Только для использования внутри помещений

 Номинальная входная мощность пост. тока

 Хранить в месте, недоступном для детей

 Номинальная входная мощность пер. тока

 Отдельный блок питания

ОБЩИЕ ПОЛОЖЕНИЯ

ПРЕДУПРЕЖДЕНИЕ



Home Base.

ВНИМАНИЕ

Home

Home Base.

ДОК-СТАНЦИЯ HOME BASE

ПРЕДУПРЕЖДЕНИЕ

Home Base

Home Base

Home Base.



Home Base

1,2

ВНИМАНИЕ

Home Base

АККУМУЛЯТОР

ПРЕДУПРЕЖДЕНИЕ

80 °C,

iRobot.

()



ПРЕДОСТЕРЕЖЕНИЕ



iRobot,

iRobot

iRobot,

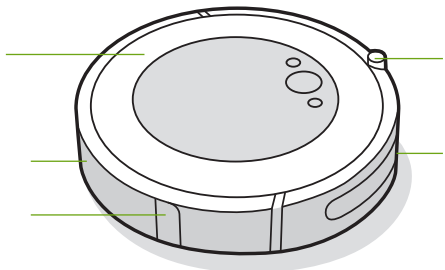
(1)

(2)

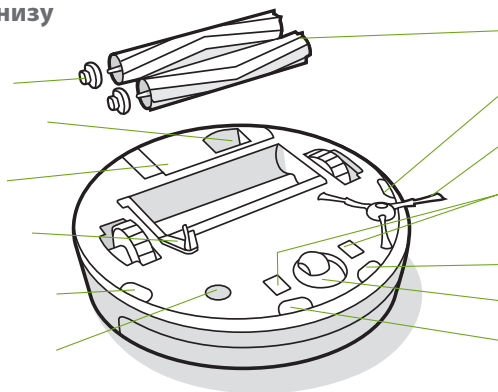
RU

Сведения о роботе-пылесосе Roomba®

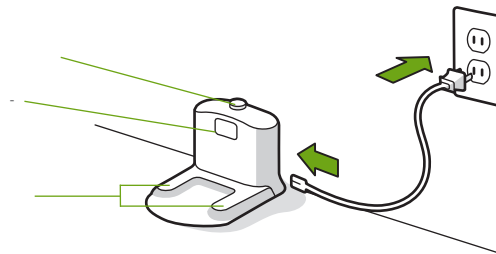
Вид сверху



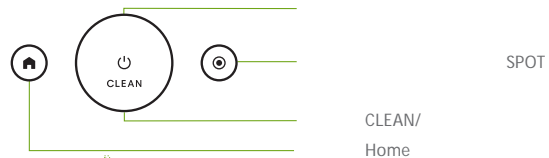
Вид снизу



Док-станция Home Base для зарядки

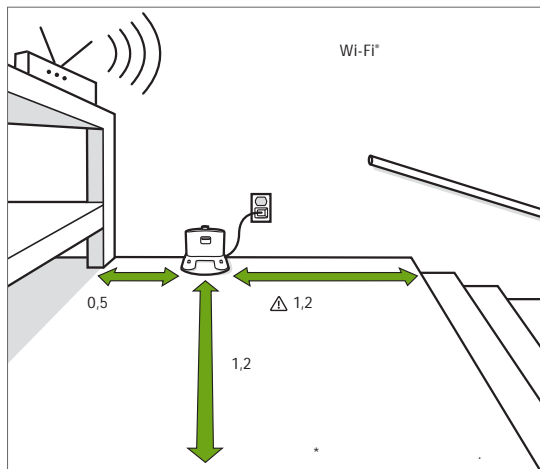


Кнопки и индикаторы



Использование робота-пылесоса Roomba®

Размещение док-станции Home Base для зарядки



⚠ ПРЕДУПРЕЖДЕНИЕ.

Home Base
1,2

Home Base

Загрузите приложение iRobot HOME и подключите его к Wi-Fi®

Roomba.

Подзарядка аккумулятора



Белое световое кольцо во время зарядки

Примечание.

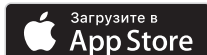
Home Base

Home Base.

Home Base.

iRobot HOME.

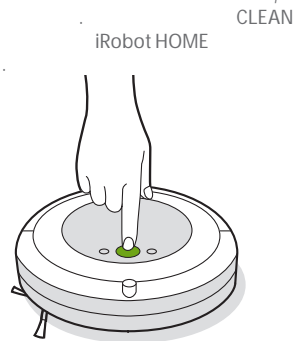
Home Base,
10



Уборка

RU

Поиск и устранение неисправностей



Home Base.
Home Base,
Home Base.
Dirt Detect™.

iRobot HOME.

Техника безопасности при обращении с аккумулятором и при его доставке

iRobot,

ПРЕДУПРЕЖДЕНИЕ:

10

Home Base,

global.irobot.com.

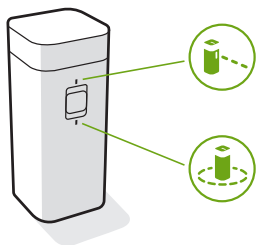
Дополнительные принадлежности

Ограничители движения Virtual Wall™ 2 в 1*

 **Примечание.**

2,5 – Home Base.

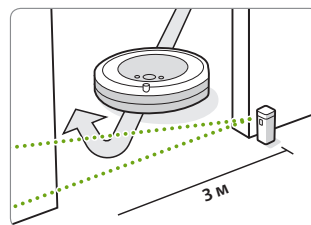
Virtual Wall™ 2 1,



Virtual Wall 2 1

Выберите необходимый режим:

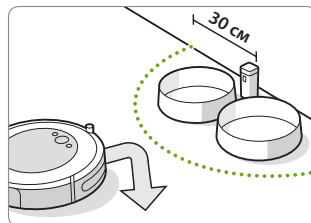
Режим Virtual Wall:



 **Примечание.**

Режим Halo:

Halo — 30



 **Примечание.**

Virtual Wall

Halo (),

Virtual Wall

8–10

0 ()

RU

Обслуживание и уход

Инструкции по обслуживанию и уходу

iRobot HOME.

Деталь	Периодичность ухода	Периодичность замены*
	(2
)	
	2	
	2	12
	(12
)	

 **Примечание. Компания** iRobot

iRobot

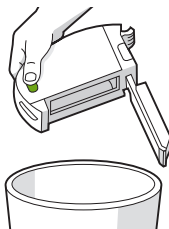
*

Опорожнение мусоросборника

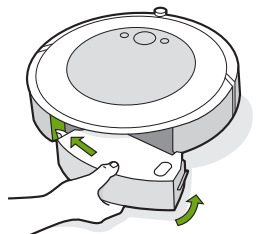
1



2

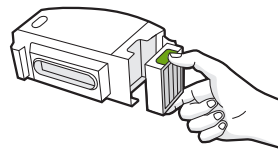


3



Очистка фильтра

1



2

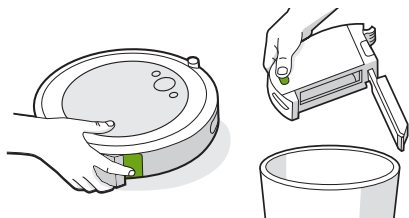


3

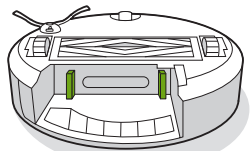
 **Важные сведения.**

Очистка датчиков полного мусоросборника

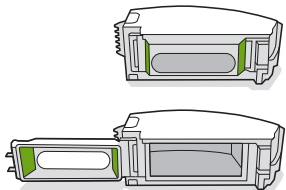
1



2



3

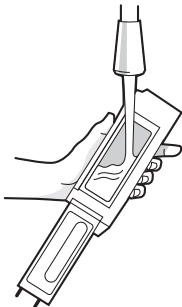


Мойка мусоросборника

 Важные сведения.

1

2



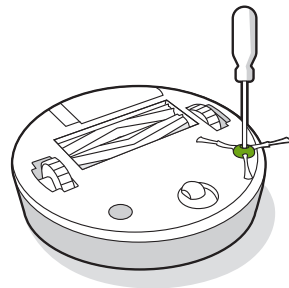
 Примечание.

3

Очистка щетки для уборки вдоль стен

1

2



Очистка щеток для обработки различных поверхностей

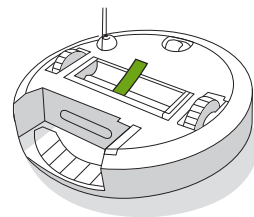
1

2

3

4

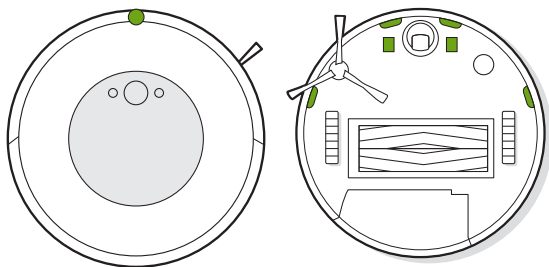
5



Очистка датчиков и зарядных контактов

1

Home Base



Важные сведения.



Сервисная служба iRobot

США и Канада

Roomba®, iRobot.
global.irobot.com
iRobot HOME.
(877) 855-8593.

Часы работы Сервисной службы iRobot в США

- , 9:00–21:00
- , 9:00–18:00

За пределами США и Канады

global.irobot.com,
iRobot
Roomba®

RU

Нормативная информация



iRobot Corporation
RVD-Y1 2014/53/EU.

: www.irobot.com/compliance.

()
: www.irobot.com/compliance.

RVD-Y1 Sundial 2,4 WLAN.
AXF-Y1 RVD-Y1

2,4

2412 2472
EIRP 19,1 (81,28)

2442



(1)

(2)

http://ec.europa.eu/environment/waste/weee/index_en.htm

iRobot®

© iRobot Corporation, 8 Crosby Drive, Bedford, MA 01730 USA (), 2020 .
iRobot Corporation. Home Base Dirt Detect

iRobot

WEEE,
iRobot.

SVHC

1907/2006,

Местоположение	Информация об организации	URL-адрес
	UFH	http://www.elektro-ade.at/elektrogeraete-sammeln/liste-der-sammelstoesterreich/
	Recupel	https://www.recupel.be/en/where-to-go/?searchcollectionPoints=&categories=1%2C2%2C3%2C4#
	Zentek	https://www.ear-system.de/ear-verzeichnis/sammel-und-ruecknahmestack
	Elretul	https://www.dpa-system.dk/DPAApplications/DPADB.aspx?wf=CollectionPointSearch.as
	Ecotic	https://punto-llimpio.info/
	Eco-systemes	https://www.eco-systemes.fr/france
	WEEE Ireland	http://www.weeeireland.ie/household-recycling/where-can-i-recycle/
	Wecycle	https://www.watismijnapparaatwaard.nl/
	El-Kretsen	https://www.sopor.nu/sortera-atervinn/
	Repic	http://www.responsible-recycling.co.uk/contact-us/nd-your-local-recy

Адрес производителя

iRobot Corporation, 8 Crosby Drive Bedford MA 01730, USA ()

iRobot, Roomba, iAdapt Virtual Wall
iRobot Corporation. Wi-Fi Wi-Fi

Wi-Fi Alliance.
WC#: 4706322 v1